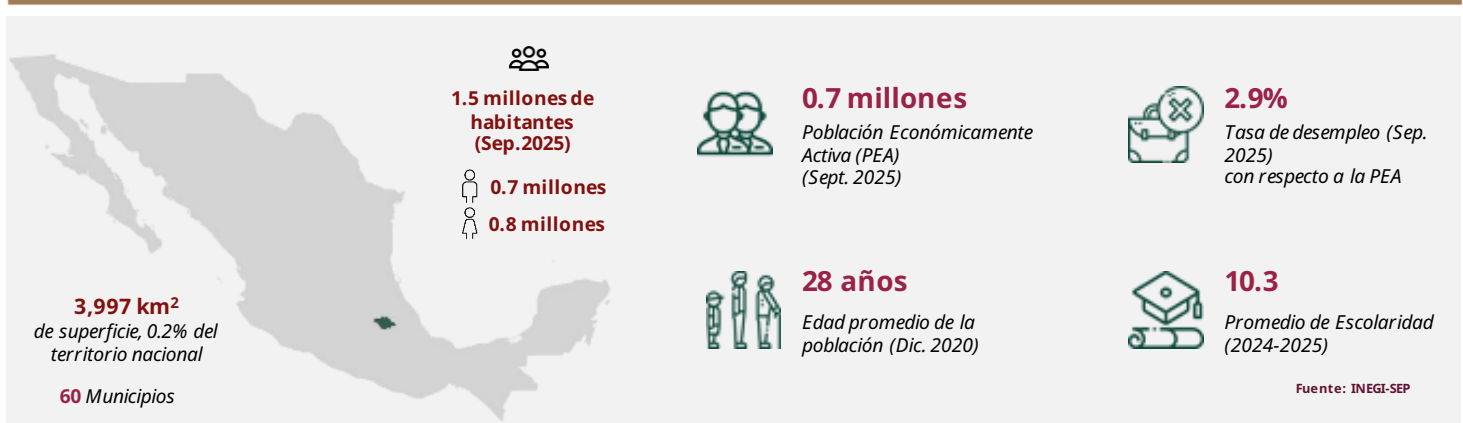




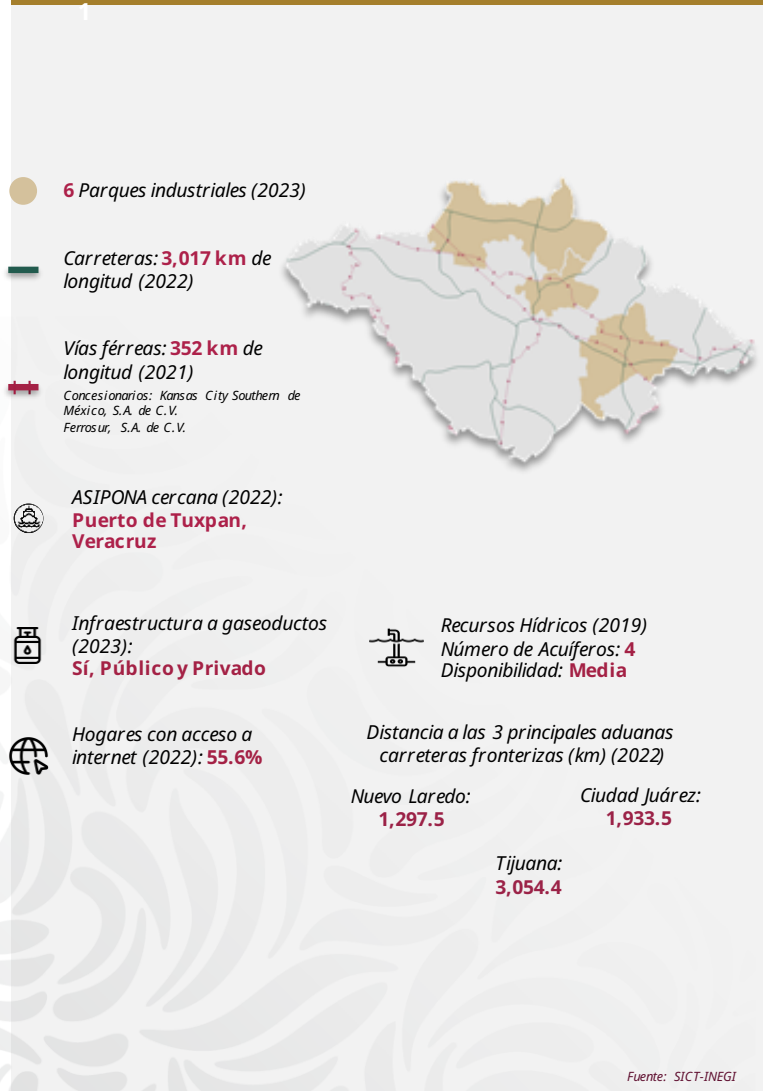
Tlaxcala

Subsecretaría de Comercio Exterior
Unidad de Inteligencia Económica Global
Dirección General de Inversión Extranjera

Diciembre 2025



INFRAESTRUCTURA Y RECURSOS



TALENTO MEXICANO EN EDUCACIÓN SUPERIOR



Gobierno de
México

Economía
Secretaría de Economía



Tlaxcala

Diciembre 2025

MIPYMES



98,618
empresas

- Micro **95,677**
- Pequeñas **2,465**
- Medianas **476**

Fuente: INEGI - DENU E (Oct. 2025)

SECTORES POTENCIALES



Telecomunicaciones

Fuente: Data MX

COMERCIO EXTERIOR



1,090
MDD

Compras internacionales



1,139
MDD

Ventas internacionales

Principales sectores exportados



401
MDD

Máquinas, aparatos y material eléctrico, y sus partes



207
MDD

Máquinas, aparatos y artefactos mecánicos, y sus partes



130
MDD

Plástico y sus manufacturas

Fuente: SE. Balanza Comercial de Mercancías de México (Jun. 2025)

PRINCIPALES INDICADORES



32

posición PIB

\$ 189 mmdp a precios de mercado (2023)



\$ 132,932

pesos de PIB per cápita (2023)



0.6 %

PIB nacional (2023)



-1.0 %

Crecimiento en la actividad económica (2024)



24

Posición por crecimiento económico (2024)

Fuente: INEGI

INVERSIÓN EXTRANJERA DIRECTA

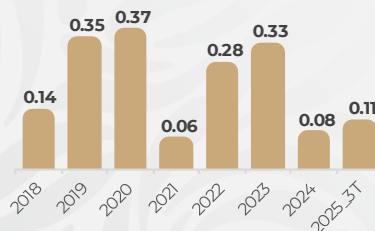
IED histórica recibida (2018 - 3T 2025)

1.71
(MMD)

Miles de millones de USD

Top 3 por origen de inversión

- 1 EE. UU. 0.41 MMDD
- 2 Canadá 0.41 MMDD
- 3 Italia 0.25 MMDD



IED por sector, nivel rama (MMD)



Gobierno de
México

Economía
Secretaría de Economía